

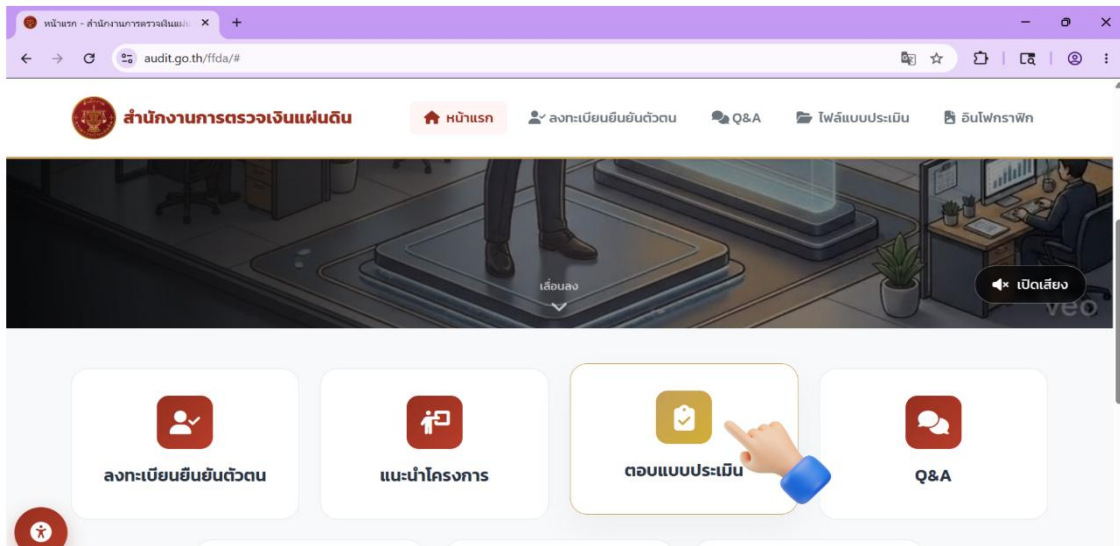


โครงการประเมิน  
วินัยการเงินการคลัง  
ขององค์กรปกครอง  
ส่วนท้องถิ่น  
ประจำปีงบประมาณ พ.ศ. ๒๕๖๙-๒๕๗๐

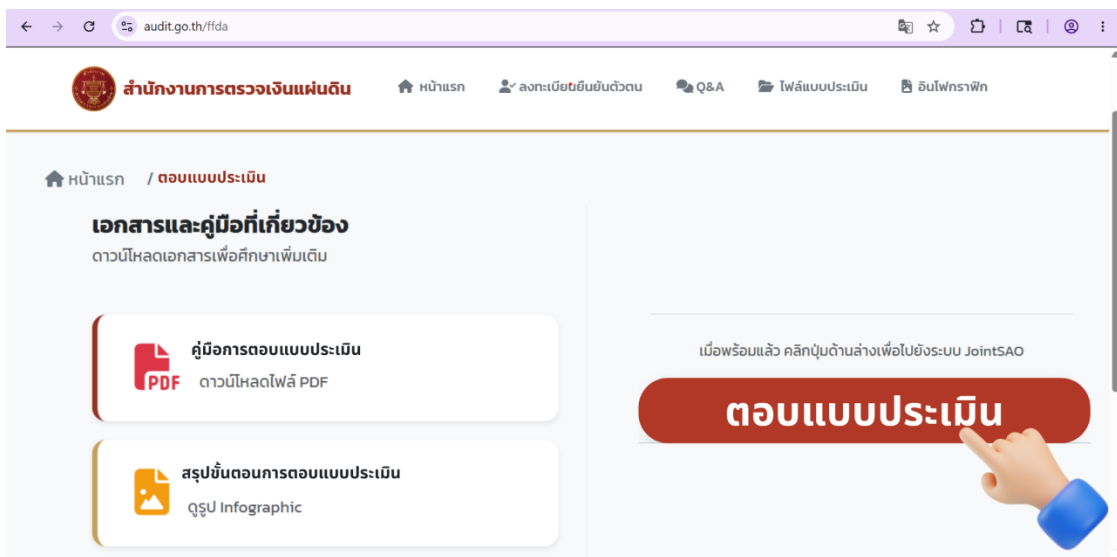
การตอบแบบประเมินวินัยการเงินการคลังขององค์กรปกครองส่วนท้องถิ่น 2569 - 2570

เข้าสู่เว็บไซต์โครงการประเมินวินัยการเงินการคลังขององค์กรปกครองส่วนท้องถิ่น ด้วย URL

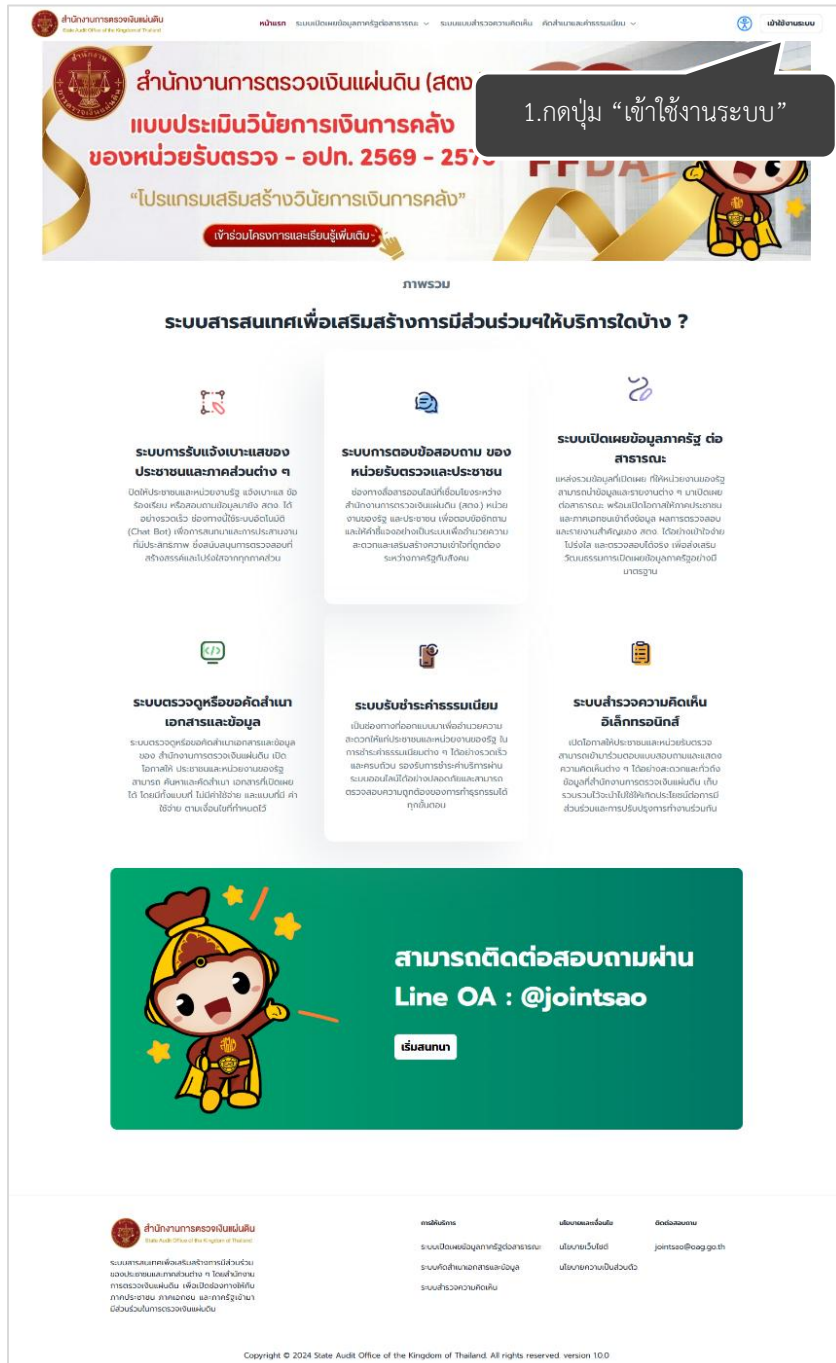
<https://www.audit.go.th/ffda> จากนั้นกดปุ่ม “ตอบแบบประเมิน”



สามารถศึกษาการตอบแบบประเมินได้ก่อนจากคู่มือและInfographic เมื่อพร้อมแล้ว เลือก “ตอบแบบประเมิน”



หน้าจะนำไปสู่ระบบ [jointsao.audit.go.th](https://jointsao.audit.go.th) (ระบบสารสนเทศเพื่อเสริมสร้างการมีส่วนร่วมของประชาชนและภาคส่วนต่าง ๆ) จากนั้นกดปุ่ม “เข้าใช้งานระบบ”



ภาพ : หน้าจอสำหรับใช้งานระบบสารสนเทศเพื่อเสริมสร้างการมีส่วนร่วมของประชาชนและภาคส่วนต่าง ๆ

1. ดำเนินการเข้าใช้งานระบบด้วย Username และ Password ที่ท่านได้ลงทะเบียนไว้ และกดปุ่ม “เข้าสู่ระบบ” หรือเข้าสู่ระบบผ่าน ThaiID ตามขั้นตอนที่ปรากฏในระบบฯ

The image shows a login interface with the following elements:

- Header:** "เข้าใช้งานระบบ" (System Login)
- Section:** "เข้าใช้งานระบบ (Sign-In)"
- Link:** "ต้องการสมัครสมาชิก? [สมัครสมาชิก \(Create an account\)](#)"
- Form Fields:** "Username" and "Password" (with a visibility toggle icon).
- Link:** "ลืมรหัสผ่าน ?" (Forgot password?)
- Button:** "เข้าสู่ระบบ" (Login)
- Text:** "หรือเข้าใช้งานด้วย" (or use)
- Image:** ThaiID logo
- Footer:** "ดาวน์โหลดคู่มือการใช้งานระบบ" (Download the system usage manual)

Callouts on the right side:

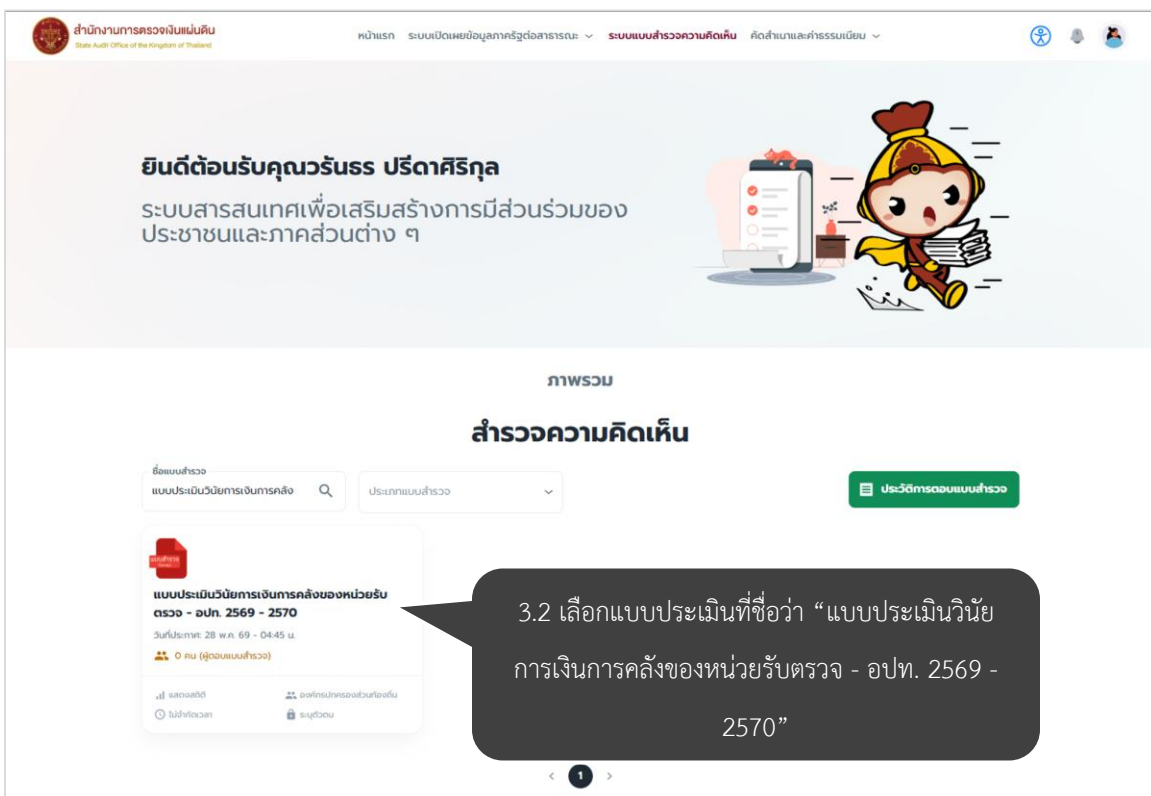
- 2.1 กรอก Username และ Password (Enter Username and Password)
- 2.2 กดปุ่ม “เข้าสู่ระบบ” (Click the "Login" button)

ภาพ : หน้าจอสำหรับเข้าสู่ระบบผ่าน Username และ Password หรือผ่าน ThaiID

2. ดำเนินการเลือกเมนู “ระบบแบบสำรวจความคิดเห็น” ระบบจะแสดงรายการแบบประเมินขึ้นมาให้เลือก ให้ท่านเลือก “แบบประเมินวินัยการเงินการคลังของหน่วยรับตรวจ - อปท. 2569 - 2570” หรือค้นหาที่ช่องชื่อแบบสำรวจด้วยคำว่า “แบบประเมินวินัยการเงินการคลัง” ระบบจะแสดงข้อมูลของแบบประเมินฯ จากนั้นให้ท่านกดเลือกแบบประเมินดังกล่าว



ภาพ : เลือกเมนู “ระบบแบบสำรวจความคิดเห็น”



ภาพ : รายการแบบประเมินวินัยการการเงินการคลังของหน่วยรับตรวจ - อปท. 2569 - 2570

3. ดำเนินการตอบแบบประเมินวินัยการเงินการคลังของหน่วยรับตรวจ - อปท. 2569 – 2570 ตามหัวข้อที่ปรากฏในหน้าจอ และกดปุ่ม “บันทึก” ในแต่ละหน้าจอ เพื่อไปยังหัวข้อถัดไป จากนั้นเมื่อกรอกครบทุกหัวข้อแล้ว ให้ดำเนินการพิมพ์แบบประเมินเก็บไว้ โดยกดปุ่ม “พิมพ์คำตอบของท่าน” เพื่อเก็บคำตอบของท่านเอาไว้ และดำเนินการส่งแบบประเมินเข้าสู่ระบบ

สำนักงานการตรวจเงินแผ่นดิน  
State Audit Office of the Kingdom of Thailand

สำนักงานการตรวจเงินแผ่นดิน

**แบบประเมินวินัยการเงินการคลังของหน่วยรับตรวจ - อปท. 2569 - 2570**  
แบบประเมินวินัยการเงินการคลังของหน่วยรับตรวจ : องค์กรปกครองส่วนท้องถิ่นประจำปี พ.ศ. 2569 - 2570

FFDA

**แบบประเมินวินัยการเงินการคลัง  
ของหน่วยรับตรวจ - อปท. 2569 - 2570**

สำนักงานการตรวจเงินแผ่นดิน ถนนพระรามที่ 6 แขวงสนามเป้า เขตจตุจักร กรุงเทพฯ 10400

แบบประเมินวินัยการเงินการคลังของหน่วยรับตรวจ : องค์กรปกครองส่วนท้องถิ่นประจำปี พ.ศ. 2569 - 2570

ส่วนที่ 1 ข้อมูลทั่วไป กรอกข้อมูลเกี่ยวกับชื่อหน่วยงาน และสถานที่ตั้ง และส่วนที่ 2 การประเมินตนเองด้านวินัยการเงินการคลัง ให้กรอกข้อมูลและตอบคำถามแบบประเมินวินัยการเงินการคลัง ภายใต้กรอบการประเมิน 4 ด้าน ได้แก่ 1.วินัยการเงินการคลังด้านรายได้ 2.วินัยการเงินการคลังด้านรายจ่าย 3.วินัยการเงินการคลังด้านการจัดซื้อจัดจ้างและการบริหารพัสดุ 4.วินัยการเงินการคลังด้านการบัญชี การรายงานและการตรวจสอบ

**ส่วนที่ 1 ข้อมูลทั่วไป**

1. คำถามที่ 1 องค์กรปกครองส่วนท้องถิ่น (อปท.) ที่ท่านสังกัดอยู่ อยู่ในกลุ่มใด \*

1. องค์กรบริหารส่วนตำบล (อบต.)

2. เทศบาล

3. องค์กรบริหารส่วนจังหวัด (อบจ.)

เคลียร์

4.1 ตอบแบบประเมิน ตามหัวข้อที่กำหนด

4.2 กดปุ่ม “บันทึก” เพื่อไปยังหน้าจอถัดไป

บันทึก

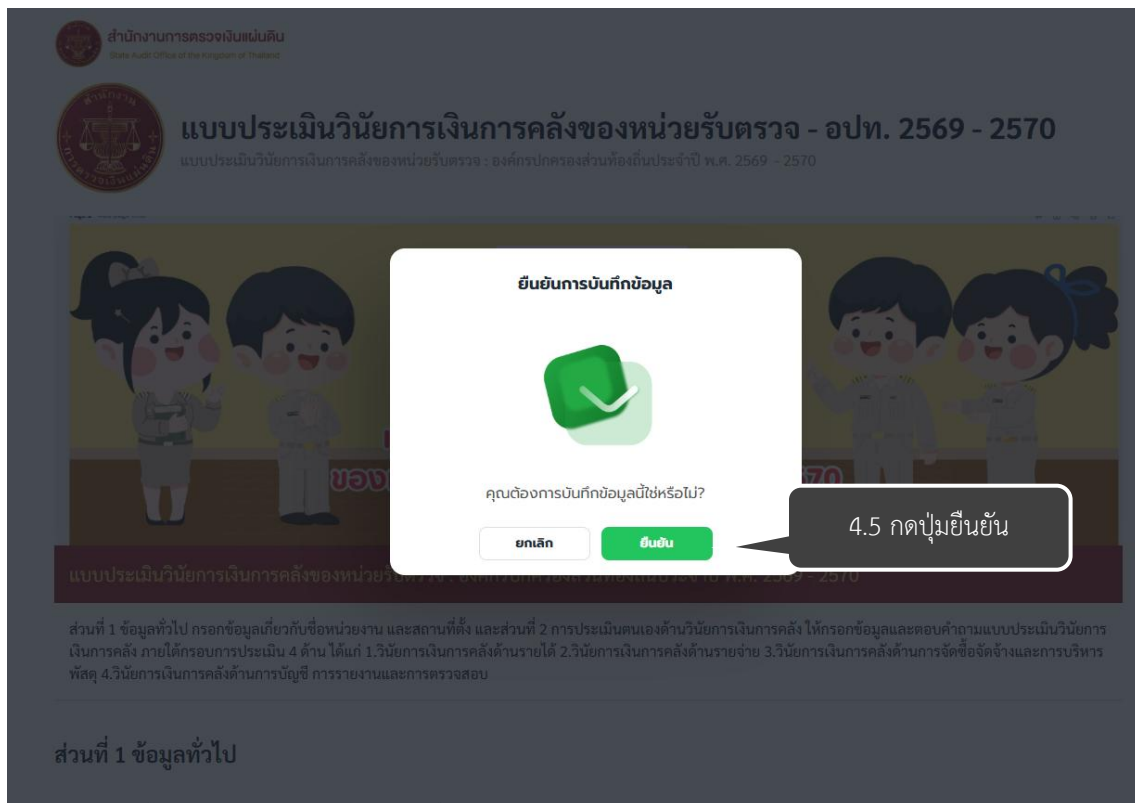
ภาพ : แบบฟอร์มประเมินวินัยการเงินการคลังของหน่วยรับตรวจ - อปท. 2569 - 2570



ภาพ : การพิมพ์คำตอบของตนเอง และการส่งคำตอบเข้าสู่ระบบ

หมายเหตุ :

- ปุ่ม “พิมพ์คำตอบของท่าน” คือ ปุ่มสำหรับพิมพ์คำตอบของท่านออกมาผ่าน
- ปุ่ม “แก้ไข (Edit)” คือ ปุ่มสำหรับให้ท่านกลับไปแก้ไขคำตอบของท่าน ก่อนส่งคำตอบ
- ปุ่ม “ส่งแบบสำรวจ (Submit)” คือ ปุ่มสำหรับส่งคำตอบแบบประเมิน



ภาพ : การพิมพ์คำตอบของตนเอง และกดปุ่ม “ยืนยัน” เพื่อส่งคำตอบเข้าสู่ระบบ



## แบบประเมินวินัยการเงินการคลังของหน่วยรับตรวจ - อปท. 2569 - 2570

แบบประเมินวินัยการเงินการคลังของหน่วยรับตรวจ : องค์กรปกครองส่วนท้องถิ่นประจำปี พ.ศ. 2569 - 2570

ดูข้อมูลสถิติ

<https://joinsao.audit.go.th/r/f38e3dc>

ดาวน์โหลด QR Code



✕ ออก

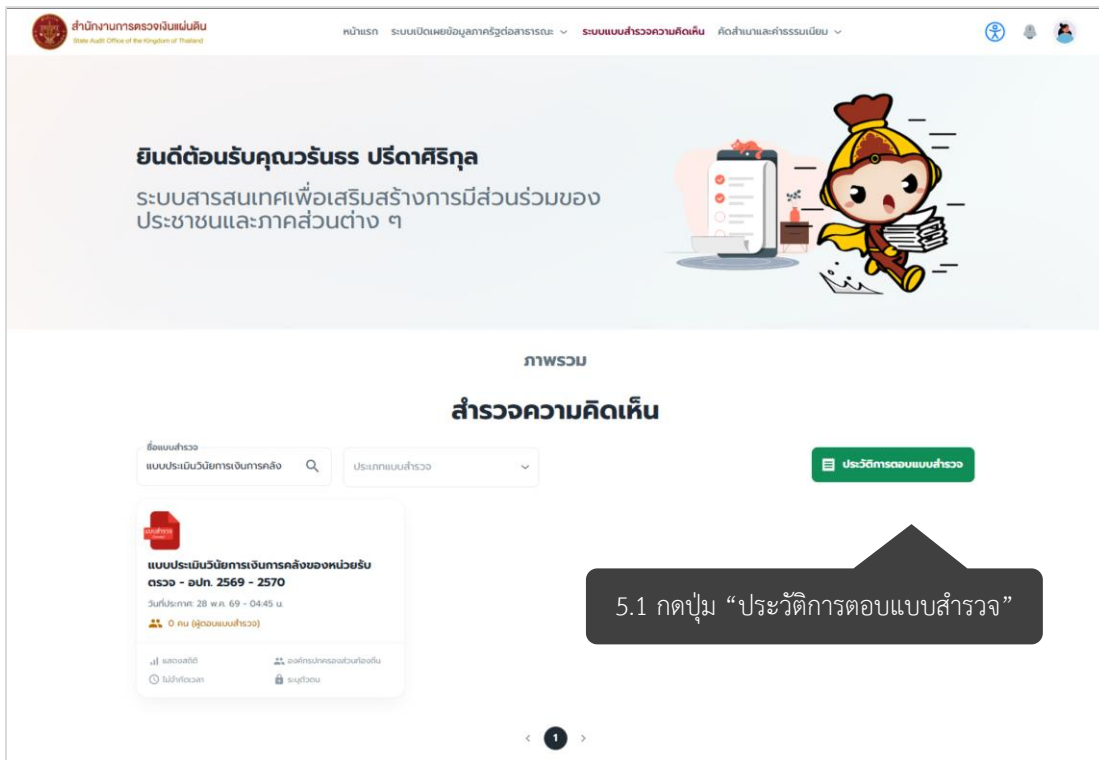
4.6 กดปุ่มออก เพื่อกลับเข้าสู่หน้าหลัก

ภาพ : หน้าจอสุดท้าย เมื่อดำเนินการตอบแบบประเมินเสร็จเรียบร้อยแล้ว ซึ่งหมายถึง ท่านได้ดำเนินการตอบแบบประเมินครบถ้วนแล้ว

หมายเหตุ :

- ปุ่ม “ออก” คือ ออกจากหน้าจอ เพื่อกลับไปยังหน้าจอหลักของระบบ
- ปุ่ม “ดูข้อมูลสถิติ” คือ ดูข้อมูลสถิติภาพรวมการตอบแบบประเมินนี้
- ปุ่ม “ส่งแบบสำรวจ (Submit)” คือ ปุ่มสำหรับส่งคำตอบแบบประเมิน
- ปุ่ม “ดาวน์โหลด QR Code” และภาพ QR Code คือ ปุ่มสำหรับดาวน์โหลด QR Code สำหรับแบบประเมินนี้ เพื่อใช้สำหรับประชาสัมพันธ์ หรือเผยแพร่แบบประเมินนี้
- URL เว็บไซต์ที่ปรากฏ คือ URL สำหรับแบบประเมินนี้ เพื่อใช้สำหรับประชาสัมพันธ์ หรือเผยแพร่แบบประเมินนี้

4. กรณีที่ท่านต้องการดูประวัติการตอบแบบสำรวจของท่าน ให้ท่านเข้ามาที่เมนู “ระบบแบบสำรวจความคิดเห็น” จากนั้นกดปุ่ม “ประวัติการตอบแบบสำรวจ” เลือกแบบสำรวจ/แบบประเมินที่ได้ตอบไป ระบบจะแสดงข้อมูลคำตอบที่ได้ตอบเอาไว้ที่หน้าจอ



ภาพ : หน้าจอรายการแบบสำรวจความคิดเห็น หรือรายการแบบประเมิน



ภาพ : หน้าจอประวัติการตอบแบบสำรวจความคิดเห็น และดูรายละเอียดการตอบแบบสำรวจ